



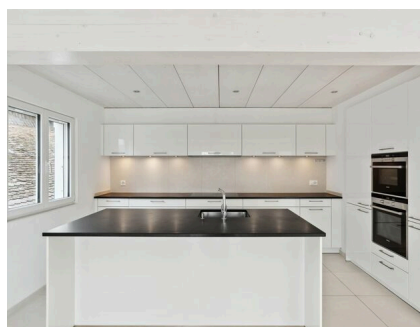
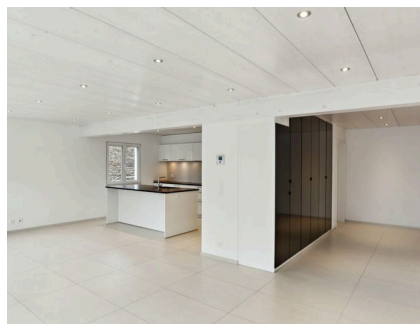
## **SAINT-SULPICE - SPACIEUSE ET LUMINEUSE MAISON DE 7.5 PIECES**

Rue du Centre | 1025 St-Sulpice VD | Référence : 4917877

**CHF 2'580'000.-**

## SAINT-SULPICE - SPACIEUSE ET LUMINEUSE MAISON DE 7.5 PIECES

CH-1025 St-Sulpice VD | Rue du Centre | **CHF 2'580'000.-**



Au coeur de Saint-Sulpice, venez découvrir cette spacieuse et lumineuse maison individuelle. Originellement il s'agissait d'une maison villageoise qui a été totalement refaite à neuf. L'accès se fait par un petit chemin qui mène à un portail automatique et sécurisé. Un garage-box fermé permet de garer un véhicule et une place supplémentaire se trouve devant le garage. Au rez se trouve un "studio" avec salle de bains ainsi que les locaux techniques. Au rez supérieur, l'on retrouve la grande pièce à vivre composée d'un grand séjour-salle à manger (prolongée par un balcon) et d'une cuisine semi-ouverte parfaitement équipée. L'étage supérieur se compose de trois chambres dont une suite parentale avec salle de bains en suite et d'un dressing. Dans les combles se situe une spacieuse pièce pouvant servir de chambre complémentaire, de bureau ou d'espace-loisirs.

A l'extérieur, un petit jardin plat engazonné offre un espace de détente.

### CARACTÉRISTIQUES

Référence: **4917877**

Type: **Maison individuelle**

Disponibilité: **Immédiatement**

Pièces: **7.5**

Chambres: **4**

Surface habitable: **240 m<sup>2</sup>**

Surface terrain: **320 m<sup>2</sup>**

Année de construction: **2013**

## CARACTÉRISTIQUES

CH-1025 St-Sulpice VD | Rue du Centre | **CHF 2'580'000.-**

### CARACTÉRISTIQUES

Disponibilité	<b>Immédiatement</b>	Chambres	<b>4</b>
Type	<b>Maison individuelle</b>	Année de construction	<b>2013</b>
Référence	<b>4917877</b>	Surface habitable	<b>240 m<sup>2</sup></b>
Pièces	<b>7.5</b>	Surface terrain	<b>320 m<sup>2</sup></b>



**PHOTO(S)**











