



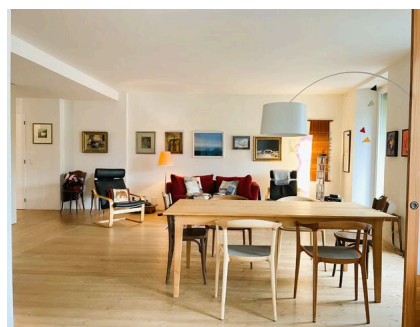
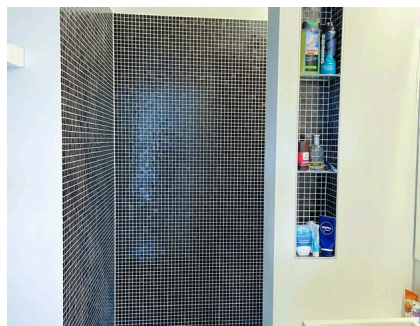
## **LAUSANNE-CENTRE APPARTEMENT-LOFT ATYPIQUE DE 110 M2**

Avenue d'Echallens | 1004 Lausanne | Référence : 4854829

**CHF 1'090'000.-**

## LAUSANNE-CENTRE APPARTEMENT-LOFT ATYPIQUE DE 110 M2

CH-1004 Lausanne | Avenue d'Echallens | **CHF 1'090'000.-**



Venez découvrir cet appartement-loft original et atypique de 110 m<sup>2</sup> au centre ville de Lausanne à quelques minutes de la place Chauderon.

Un bien unique et polyvalent pour une variété d'usages. Cet objet modulable se prête aussi à un usage résidentiel qu'à un espace de travail ou d'exposition grâce à une grande pièce entièrement vitrée. L'intérieur du logement peut être configuré selon vos besoins : un espace ouvert accueillant un séjour, une cuisine et une grande chambre, ou cloisonner la partie nuit de la partie séjour au moyen d'une paroi coulissante. Une salle de douche, un WC-visiteurs, un dressing et un espace-réduit / buanderie complètent ce bien original et unique. Un balcon couvert de 6 m<sup>2</sup> est accessible depuis le séjour. La partie commerciale, avec une entrée indépendante, est parfaite pour un bureau ou un magasin. Les deux zones peuvent exploitées indépendamment ou connectées pour plus de flexibilité. Enfin la PPE profite également d'un espace-jardin extérieur.

Aucune nuisance sonore.

A VISITER SANS DELAI

### CARACTÉRISTIQUES

Référence: **4854829**

Type: **Appartement PPE**

Disponibilité: **A convenir**

Pièces: **3.5**

Situé au: **Rez-de-chaussée**

Surface habitable: **105 m<sup>2</sup>**

Charges: **CHF 700.-/mois (Non comprises)**

Année de construction: **1920**

Dernières rénovations: **2011**

## CARACTÉRISTIQUES

CH-1004 Lausanne | Avenue d'Echallens | **CHF 1'090'000.-**

### CARACTÉRISTIQUES

Disponibilité	<b>A convenir</b>	Charges	<b>CHF 700.-/mois (Non comprises)</b>
Type	<b>Appartement PPE</b>	Année de construction	<b>1920</b>
Référence	<b>4854829</b>	Dernières rénovations	<b>2011</b>
Pièces	<b>3.5</b>	Surface habitable	<b>105 m<sup>2</sup></b>
Situé au	<b>Rez-de-chaussée</b>		

**PHOTO(S)**

